



Desfiladero de Despeñaperros.

El desfiladero de Despeñaperros es un corte de unos cuatro kilómetros de longitud en Sierra Morena, que permite la comunicación entre la meseta y el valle del Guadalquivir. Este corte transversal permite estudiar con detalle toda la estructura de la Sierra, pero el elemento más impresionante, es el original relieve conocido con **Los Órganos**, producido al encajarse el río entre estratos verticales de cuarcita "armoricana"

Los Órganos. Cuarcita armoricana.



Crucianas. Huellas fósiles de la actividad biológica de organismos marinos en los sedimentos arenosos que dieron origen a las cuarcitas.

La cuarcita "armoricana" presenta espectaculares ripples o rizaduras de oleaje a techo de los planos de estratificación, lo que nos desvela su origen marino y litoral. También próximas a ellas se pueden observar crucianas, **pistas fósiles** de organismos que habitaron el sedimento arenoso original hace casi quinientos millones de años.



Pinturas rupestres en el Abrigo de los Órganos, paso de Despeñaperros.

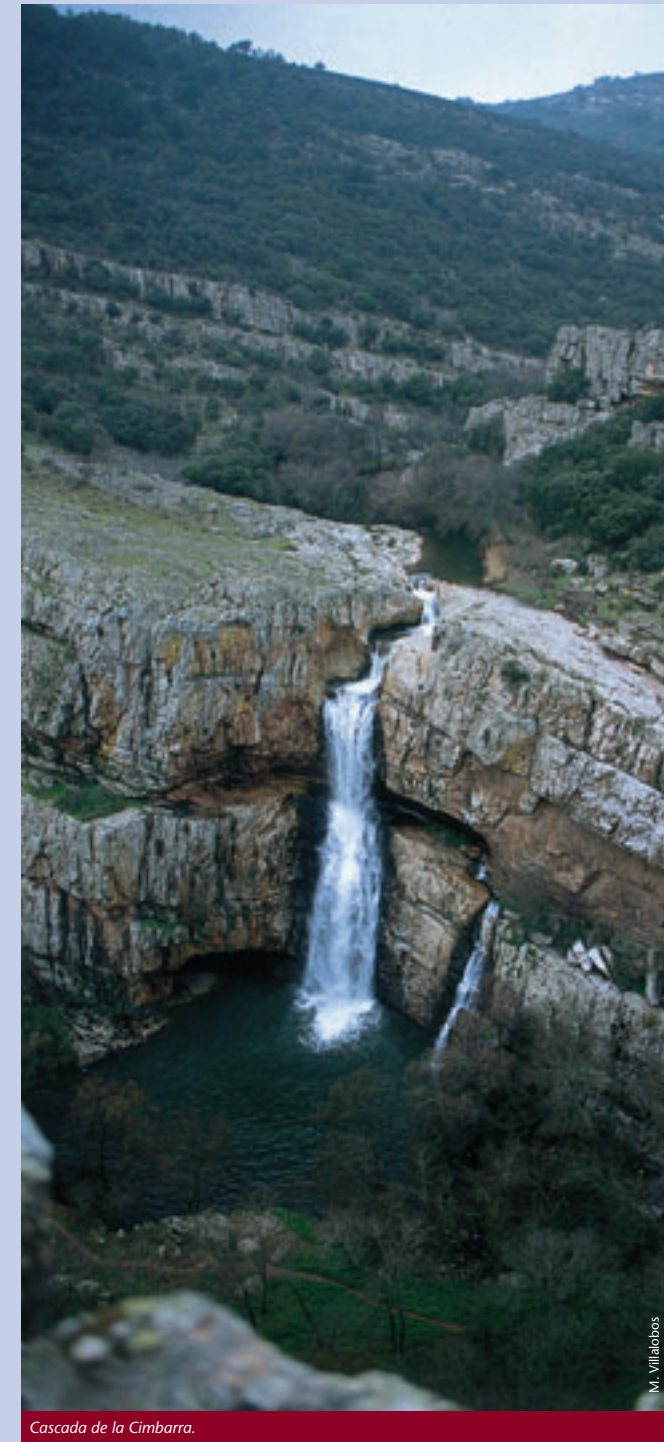
Tanto el área del Desfiladero como la propia Cascada de Cimbarra presentan importantes manifestaciones de **pinturas rupestres** neolíticas, testimonio del valor estratégico de este territorio como lugar de paso obligado de civilizaciones desde la meseta hacia Andalucía.

MAPA Y CORTE GEOLÓGICO



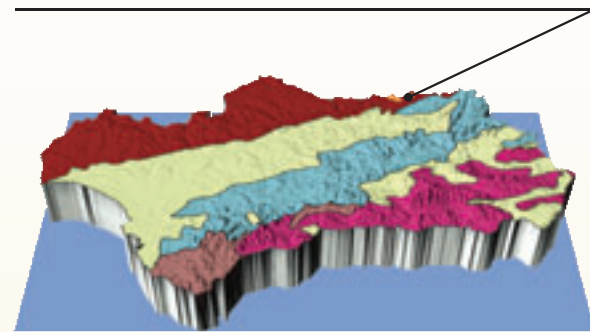
Anticlinal en cuarcitas armoricanas en la Cascada de la Cimbarra.

Unos 11 kilómetros al este del desfiladero, en un paisaje de singular belleza, se sitúa la **Cascada de la Cimbarra**. El salto de agua se produce como consecuencia de una falla transversal al cauce del río Guarrizas, que deja expuesta una pared vertical formada por unos estratos excepcionalmente resistentes a la erosión de cuarcita "armoricana".



Cascada de la Cimbarra.

SITUACIÓN



- Macizo hercínico de la meseta
- Depresiones neógenas
- CORDILLERAS BÉTICAS
- Complejo del Campo de Gibraltar
- Zonas externas
- Zonas internas



Parque Natural Despeñaperros

Paraje Natural Cascada de la Cimbarra

Direcciones de interés

Centro de Visitantes Puerta de Andalucía
Autovía del Sur (A4 Madrid - Cádiz) Km. 257
23213 Santa Elena (Jaén)
Teléfono 953 66 43 07

Oficina Administrativa
C/ Fuente del Serbo n.º 3
23071 Jaén

pn.despenaperros.cma@juntadeandalucia.es
Teléfono 953 012 400 Fax 953 012 508

www.juntadeandalucia.es/medioambiente



CONSEJERÍA DE MEDIO AMBIENTE

Geodiversidad Andaluza



Parque Natural Despeñaperros

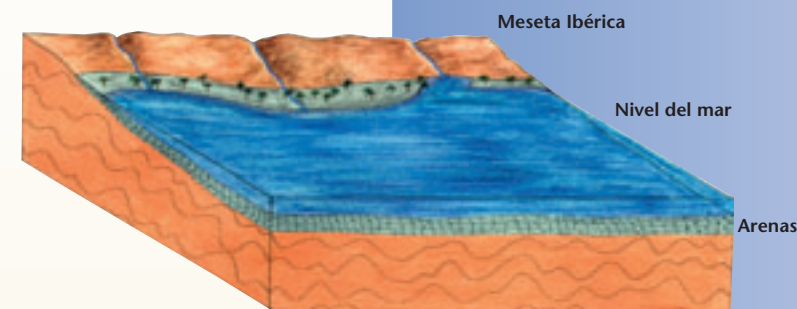
Paraje Natural Cascada de la Cimbarra

El Parque Natural de Despeñaperros y su vecino Paraje Natural de la Cascada de la Cimbarra se sitúan en el extremo oriental de Sierra Morena. Sus rocas pertenecen a la Zona Centro - Ibérica, uno de los dominios geológicos en los que se divide el Macizo Hercínico de la Meseta Ibérica. El relieve, suavemente alomado y disectado de norte a sur por el desfiladero de Despeñaperros, y otros de menor entidad, se forma sobre rocas metamórficas de edad Precámbrico a Carbonífero, mayoritariamente pizarras, cuarcitas y calizas metamórficas. Todas ellas aparecen plegadas y dispuestas en bandas de dirección oeste - este, frecuentemente limitadas por importantes fracturas o fallas.



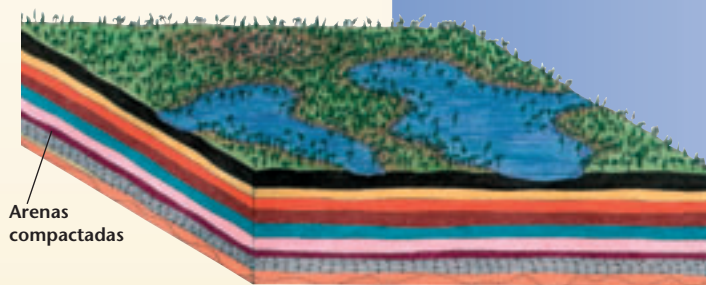
Fotografía portada: M. Villalobos

HACE 500 MILLONES DE AÑOS: UNA CUENCA MARINA



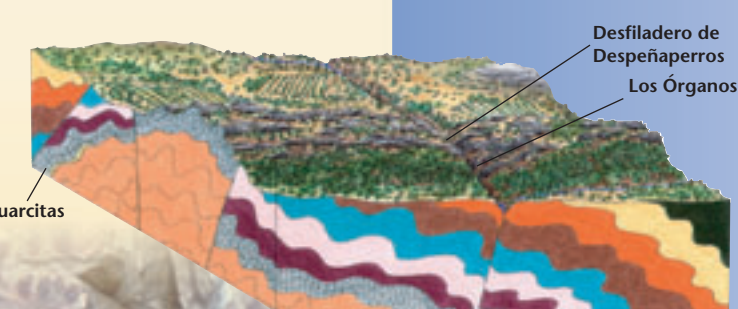
La historia geológica de esta región comenzó hace más de **500 millones de años**, a comienzos de la Era Primaria, cuando un extenso mar bañaba la costa de la vieja meseta ibérica extendiéndose hacia el sur. A comienzos del Ordovícico se depositaron en sus áreas litorales arenas muy similares a las que se sedimentan actualmente en las playas y los fondos someros marinos. En esa época, la línea de costa se situaba, por tanto, muy próxima, ligeramente desplazada al norte del límite septentrional del Parque. Estas arenas, convertidas más tarde en cuarcitas, imprimirán al relieve uno de sus rasgos más personales: las agrestes cuerdas de cuarcita armoricana.

HACE 360 MILLONES DE AÑOS: LA CUENCA SE RELLENA



La cuenca continuó siendo marina durante el Silúrico y Devónico, depositándose en ella fuertes espesores de arenas y arcillas, transportadas por los ríos que erosionaban el viejo continente ibérico, y fangos carbonatados, procedentes de la acumulación de caparzones y esqueletos marinos que vivían en el propio mar. En el Carbonífero, hace unos **360 millones de años**, el mar se restringió hasta generar extensas zonas pantanosas en las que se acumulaban grandes cantidades de restos vegetales, que más tarde se convertirían en capas de carbón. Estos materiales no afloran en el Parque, pero sí inmediatamente próximos a su límite meridional.

HACE 320 MILLONES DE AÑOS: EL RELIEVE EMERGE



Algo más tarde, también en el Carbonífero (hace unos **320 millones de años**), tuvo lugar la Orogenia Hercínica. Los sedimentos depositados fueron sometidos a fuertes transformaciones (metamorfismo) y deformaciones (pliegues y fracturas) como consecuencia de su levantamiento y emersión definitiva. El mar se retiraría definitivamente. Desde entonces el relieve permanece emergido y sometido a la erosión. Las arcillas se transformaron en pizarras metamórficas y aquellas antiquísimas arenas litorales depositadas hace más de 500 millones de años dieron origen a los resistentes niveles de cuarcita, armoricana, cuyos estratos verticales se erigen centinelas del Desfiladero de Despeñaperros, en el paraje conocido como Los Órganos.

Fotografía contraportada: M. Villalobos